

# Vor Ort, online oder phygital.

Nutze unseren Space wie Du ihn brauchst.

“Phygital” (physisch x digital) klingt schräg, ist aber was unsere Zeit braucht. Deshalb haben wir einen Space geschaffen, in dem Du erfolgreich vor Ort und auch gleichzeitig online agieren kannst.

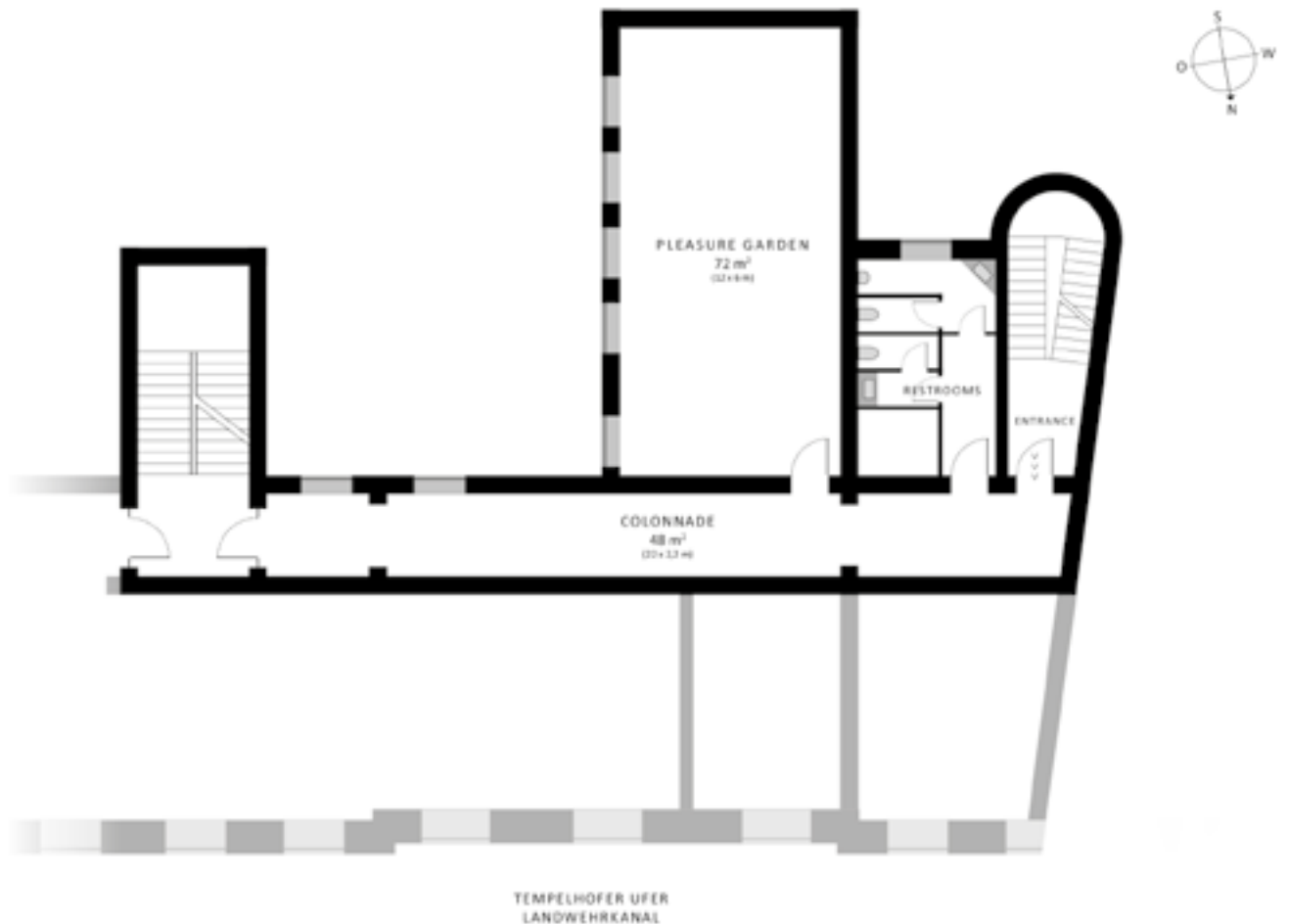
Du kannst unsere inspirierenden Räume solo buchen oder zusätzlich mit professioneller Kamera- und Tontechnik, Profi-Operators und sogar Studio-Equipment. Für Livestreams, Webinare und Konferenzen.

THEgarden ist ein Nährboden für Ideen und Teams. Ein Ort, der sich ganz nach euch richtet, der inspiriert und entspannt. Mitten in Berlin-Kreuzberg (und natürlich worldwide im web).

Wir bieten Euch auch Coaches und Experten. Mit Workshops, Trainings und Events zu Grow & Play, d.h. Innovation, Ideation, Organization, New Work, Kreativität und Team-Building.

Willkommen!





<b>size</b>	120 m <sup>2</sup> , mit separatem Zugang
<b>capacity</b>	max. 45 Personen
<b>spaces</b>	1 Hauptraum (Pleasure Garden   72 m <sup>2</sup> ) + Colonnade   48 m <sup>2</sup> + Restrooms, 3,90 m Raumhöhe in allen Räumen
<b>technical equipment</b>	Panasonic LCD Laser Projektor (6.500 lm   350 cm), Panasonic Monitor (55"), Sennheiser Mikrofone und Headsets, professionelle Audio-Anlage mit Digital-Mischpult, High-Speed WLAN Zugang in allen Räumen
<b>rental times</b>	halber Tag (bis 4 Stunden) oder ganzer Tag (bis 8 Stunden, Verlängerung gegen Aufpreis möglich)
<b>catering</b>	zubuchbar, von Getränkeservice bis Komplett-Catering

## deine configuration



size 120 m<sup>2</sup>  
 capacity bis 45 Personen  
 spaces Pleasure Garden + Colonnade

half day (bis zu 4 Stunden) 450,- €  
 whole day (5 bis 8 Stunden) 750,- €  
 extra hours 80,- €

nach der 10. Stunde, pro angefangene Stunde

technology flat rate (optional) 100,- €

- Beamer (Pleasure Garden) ●
- Moderationsanlage (Pleasure Garden) ●
- Monitor | TV (Secret Corner) –

equipment (optional)

- 1 Flipchart 15,- €
- 1 Metaplanwand 20,- €
- 1 Moderationskoffer 25,- €

cleaning flat rate (obligatorisch) 50,- €

Alle Preise verstehen sich zzgl. Umsatzsteuer, Stand Februar 2024.

## dein catering



### beverage flat rate (per pax)

1/2 day: without | with alcoholic drinks

16,- | 21,- €

1/1 day: without | with alcoholic drinks

23,- | 30,- €

### cold | light breakfast buffet (per pax)

croissants, bagels, sandwiches, fruits + filter coffee and tea

20,- €

### Lunchbowls (per pax)

menu on request

25,- €

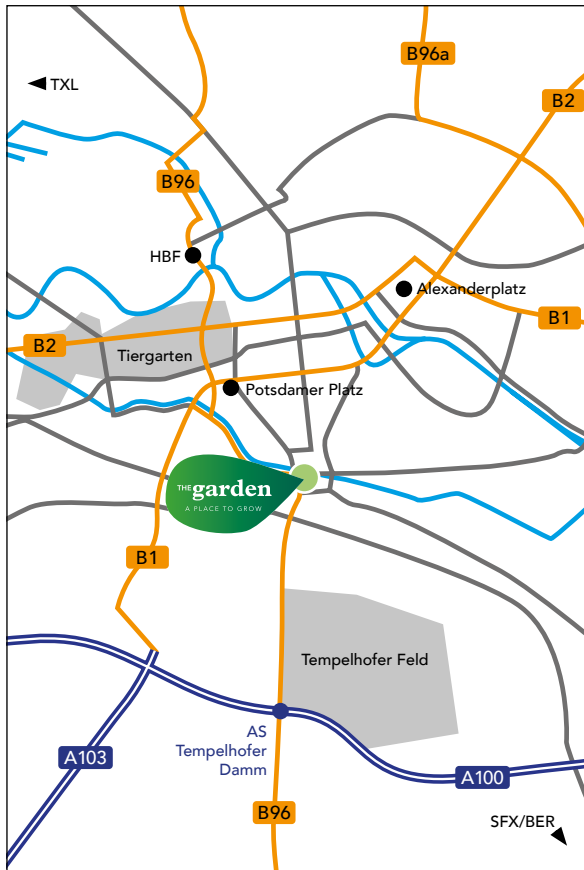
### afternoon buffet (per pax)

filter coffee and tea

20,- €

Alle Preise verstehen sich zzgl. Umsatzsteuer, Stand Februar 2024.

## dein weg | dein kontakt



**Buchungen unter**  
hello@open.de  
oder +49 30 34 74 78 – 312

OfficeTime: Mo. bis Fr.  
von 10:00 bis 15:00 Uhr

**Adresse**  
THEgarden  
Tempelhofer Ufer 1  
10961 Berlin-Kreuzberg

**Anfahrt**  
A100, AS Tempelhofer Damm,  
B96 Richtung „Mitte“ bis  
Tempelhofer Ufer

U1 | U6 | M41 Hallesches Tor  
U2 Mehringdamm

**Homepage**  
[thegarden.open.de](http://thegarden.open.de)

**Follow us**  
 [thegarden.xberg](https://www.instagram.com/thegarden.xberg)

 [thegarden.berlin](https://www.facebook.com/thegarden.berlin)

 [thegarden.berlin](https://www.linkedin.com/company/thegarden.berlin)

 [thegarden.berlin](https://twitter.com/thegarden.berlin)

### Info

Alle Preise verstehen sich zzgl. Umsatzsteuer, Stand Februar 2024. Sie sind gültig, bis eine neue Version erscheint. Jede neuere Version dieses Informations-PDFs ersetzt die vorherige vollumfänglich.